

Hydro Trike

De standaard in mestinjectie | Der Standard für Gülleinjektion



Succes door eenvoud

De Hydro Trike wordt door boeren uit diverse landen gekozen als de beste zelfrijdende verwerker van drijfmest. Dat is niet verwonderlijk. We streven iedere dag naar excellente kwaliteit en leveren machines die technologisch en innovatief hoogstaand zijn tegelijkertijd eenvoudig in bediening en onderhoud.

Al vanaf 1990 biedt de Hydro Trike innovatieve oplossingen waarmee u gemakkelijker, efficiënter en effectiever kunt werken. Als familiebedrijf streven we er naar om de Vervaet machines aan de hoogste eisen van de gebruiker te laten voldoen. Hierdoor kunt u met een zo eenvoudig mogelijke machine, een zo hoog mogelijke capaciteit bereiken.

Wij presenteren u: de vernieuwde Hydro Trike: succesvol door eenvoud.



Erfolg der Schlichtheit

Das Hydro Trike wurde von Lohnbetrieben und Landwirten aus verschiedenen Ländern zum besten selbstfahrenden Gülleausbringer gewählt. Das erstaunt nicht. Wir streben jeden Tag höchste Qualität an und liefern Maschinen, die technologisch und innovativ hoch entwickelt und dennoch einfach in der Bedienung und Wartung sind.

Schon seit 1990 bietet das Hydro Trike innovative Lösungen, mit denen Sie einfacher, effizienter und effektiver arbeiten können. Wir streben als Familienunternehmen danach, dass Vervaet-Maschinen die höchsten Anforderungen der Benutzer erfüllen. Dadurch können Sie mit einer möglichst einfachen Maschine die höchstmögliche Kapazität erzielen.

Wir präsentieren: das erneuerte Hydro Trike - Erfolg der Schlichtheit.

Inhoud

- 2 Inleiding
- 4 Hydro Trike
- 6 Productie
- 8 Design & Techniek
- 14 Cabine
- 18 Motor en aandrijving
- 20 Smartfarming
- 24 5x5
- 26 Laadsystemen
- 30 Mestsystemen
- 32 Ons familiebedrijf
- 34 Speciaal voor u

Inhalt

- 2 Einleitung
- 4 Hydro Trike
- 6 Produktion
- 8 Design und Technik
- 14 Kabine
- 18 Motor und Antrieb
- 20 Smartfarming
- 24 5x5
- 26 Ladesystemen
- 30 Düngesystem
- 32 Unserer Familienbetrieb
- 34 Speziell für Sie

Hydro Trike

Het succes van de eenvoud of de eenvoud van het succes?

Al meer dan 25 jaar is de Vervaet Hydro Trike dé standaard voor het verwerken van drijfmest. De Hydro Trike staat voor ongekunstelde innovatie en optimale functionaliteit. Ongekende kwaliteit en gebruiksgemak staan voorop.

De Hydro Trike gets the job done!

Der Erfolg der Schlichtheit – oder die Schlichtheit des Erfolgs?

Seit mehr als 20 Jahren ist das Vervaet Hydro Trike der Standard für die Gülleausbringung. Das Hydro Trike repräsentiert gezielte Innovation und optimale Funktionalität. Einzigartige Qualität und Benutzerfreundlichkeit stehen dabei im Vordergrund.

Das Hydro Trike erledigt die Arbeit für Sie!



Hydro Trike - US

Voorzien van een 18 tons hoogwaardige strooibak is de Hydro Trike US de ongeëvenaarde capaciteitsstrooier op de markt. Zijn snelheid en stabiliteit zijn alom geprezen.

Hydro Trike - US

Mit einem hochwertigen, 18 Tonnen fassenden Streuer ist das Hydro Trike US der unerreichte Kapazitätsstreuer auf dem Markt. Seine Geschwindigkeit und Stabilität werden geschätzt und gerühmt.





Hydro Trike - Vinasse

Met een 14 m³ RVS tank en een 21 meter sproeiboom is de Hydro Trike vinasse de nieuwe maatstaf.

Hydro Trike - Vinasse

Mit einem 14 m³ fassenden Edeltank und einem 21 Meter langen Sprühbaum setzt das Hydro Trike Vinasse den neuen Maßstab.



Hydro Trike - Sleepslang

Geniet het beste van twee werelden met de Hydro Trike - Sleepslang. De 6 m³ buffertank en zwenkarm vereenvoudigen het gehele sleepslangproces.

Hydro Trike - Verschlaugung

Profitieren Sie vom Besten aus zwei Bereichen mit dem Hydro Trike - Verschlaugung. Der 6 m³ fassende Speichertank und Schwenkarm vereinfachen den gesamten Einsatz von Verschlaugen.

Kwaliteit heeft een naam
Qualität hat einen Namen





Gebouwd volgens de hoogste kwaliteitsnormen

Alle landbouwmachines van Vervaet zijn gebouwd volgens de hoogste kwaliteitsnormen.

De Hydro Trike wordt gebouwd in onze fabriek op een terrein van meer dan 150.000m² in Biervliet (NL). Vervaet is met de tijd meegegaan. Topkwaliteit produceren is een kenmerk van Frans Vervaet B.V.

De machines zijn het resultaat van enorme investeringen in onderzoek en ontwikkeling.

Korte lijnen met onze klanten is belangrijk. Uw mening en feedback wordt gecombineerd met onze innovatieve en technische initiatieven om machines te ontwikkelen die het succes van uw bedrijf vergroten.

Höchste Qualitätsnormen

Alle Landmaschinen von Vervaet erfüllen die höchsten Qualitätsnormen. Das Hydro Trike wird in unserer Fabrik in Biervliet (NL) auf einem Gelände von über 150.000 m² gebaut. Vervaet geht mit der Zeit. Spitzenqualität ist ein Merkmal der Frans Vervaet B.V. Unsere Maschinen sind das Ergebnis beträchtlicher Investitionen in Forschung und Entwicklung.

Wir sprechen mit unseren Kunden und hören ihnen zu. Die Meinung und das Feedback von Ihnen als Kunde, kombiniert mit unseren innovativen technischen Initiativen, macht die Entwicklung von Maschinen möglich, die schwerste Arbeit verrichten und zum Erfolg Ihres Betriebs beitragen.



'In het ontwerp van de Hydro Trike wilde Vervaet de eigenschappen van haar kernwaarden terugzien. Het was een uitdaging om eenvoud, kracht, dynamiek, robuustheid en precisie in de machine te combineren.'

Arjan Steketee
ontwerper

'Vervaet wollte die Kernwerte des Unternehmens in den Entwurf des Hydro Trike einfließen lassen. Es war eine Herausforderung, Schlichtheit, Kraft, Dynamik, Zuverlässigkeit und Präzision in dieser Maschine zu vereinen.'

Arjan Steketee
Konstruktionsingenieur



Hydro Trike & Hydro Trike XL



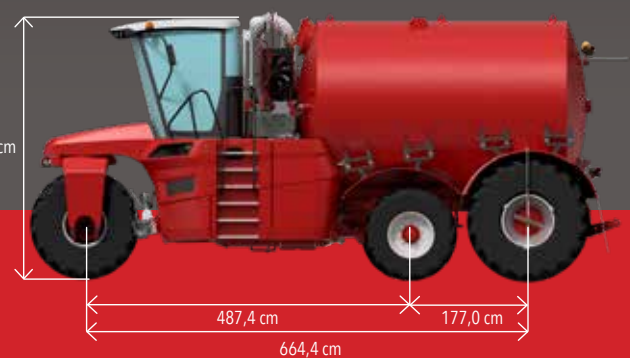
320 cm

Specificaties

Technische Daten

11

20.000 liter



Specificaties | Technische Daten

• Motor | Motor:

• Hydrauliek | Hydraulik:

• Rijjaandrijving | Fahrtrieb:

• Mestpomp | Güllepumpe:

• Inhoud mesttank | Inhalt Gülletank:

• Snelheid transport / veld | Geschwindigkeit Transport / Feld:

• Banden voor / achter (midden) | Reifen vorne / hinten (Mitte):

• Brandstoftank | Kraftstofftank:

• Hefinrichting | Heckanbau:

Hydro Trike

DAF Paccar MY 390 (530pk)

Sauer-Danfoss

Electrisch-Mechanisch, traploos | stufenlos

Börger EL1550 (9.000 l/min)

16.000 liter

40 km/h / 20 km/h

1000-50x25 / 1050-50x32

850 liter

3-punts, categorie 4 std.

Hydro Trike XL

DAF Paccar MY 390 (530pk)

Sauer-Danfoss

Electrisch-Mechanisch, traploos | stufenlos

Börger EL1550 (9.000 l/min)

20.000 liter

40 km/h / 20 km/h

1000-50 x 25 / 1050-50x32 (750-50x26)

850 liter

3-punts, categorie 4 std.



Altijd licht. Fel. Feller.
Immer Hell! Heller, am hellsten!



Cabine Kabine

1

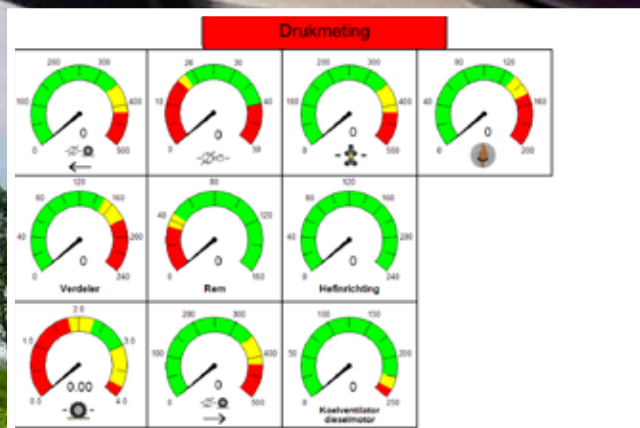
Multifunctioneel touchscreen voor de instelling van alle functies en diagnose van de machine

Multifunktioneel Touchscreen für die Einstellung aller Funktionen und Diagnose der Maschine

2

Rijhendel met alle functies binnen handbereik

Fahrhebel mit allen Funktionen in bequemer Reichweite



Werk per klant

Brandstofverbruik	liter	0	Reset
Gewerkte tijd	uren	0 : 0	Reset
Verwerkte kuubs	m3	0	Reset
Gemiddelde capaciteit	m3/h	0.0	
Oppervlakte	ha	0.0	Reset
Gereden km op het land	km	16.6	Reset
Gereden km op de weg	km	0.0	Reset
			Reset alles

6

4

5

3

GPS-systeem naar keuze

GPS-System nach Wahl

4

3-delig verstelbare
stuurkolom

*3-teilige verstellbare
Lenksäule*

5

Uitgebreid instelbare
comfortstoel

*In viele Positionen verstellba-
rer Komfortsitz*

6

Radio/CD met bluetooth

Radio/CD mit Bluetooth



3

1

2



VERVAET

67-65-GV

Hydro Trike

VF

Bijna 40.000 uur ervaring

Fast 40.000 Stunden im Einsatz

'Deze Hydro Trike XL is al onze 4e machine van Vervaet. Wij twijfelen nooit als we een zelfrijder kopen. De Hydro Trike is door zijn eenvoud onverwoestbaar en gemakkelijk te bedienen. Gecombineerd met de service van Vervaet zijn en blijven wij overtuigd'

Jan en Tom van Alphen
Eigenaar Loonbedrijf en Biogasfabriek (NL)

'Dieses Hydro Trike XL ist unsere 4. Vervaet-Maschine. Für uns gibt es beim Kauf eines Selbstfahrers keine Zweifel. Das Hydro Trike ist aufgrund seiner Schlichtheit unverwundlich und einfach in der Bedienung. Diese Eigenschaften und der ausgezeichnete Service von Vervaet überzeugen uns.'

Jan und Tom van Alphen
Eigentümer Lohnbetrieb und Biogasfabrik (NL)



1**Motor**

De DAF motor is uitstekend bereikbaar voor onderhoud of inspectie door het openen van de linkerdeur.

Motor

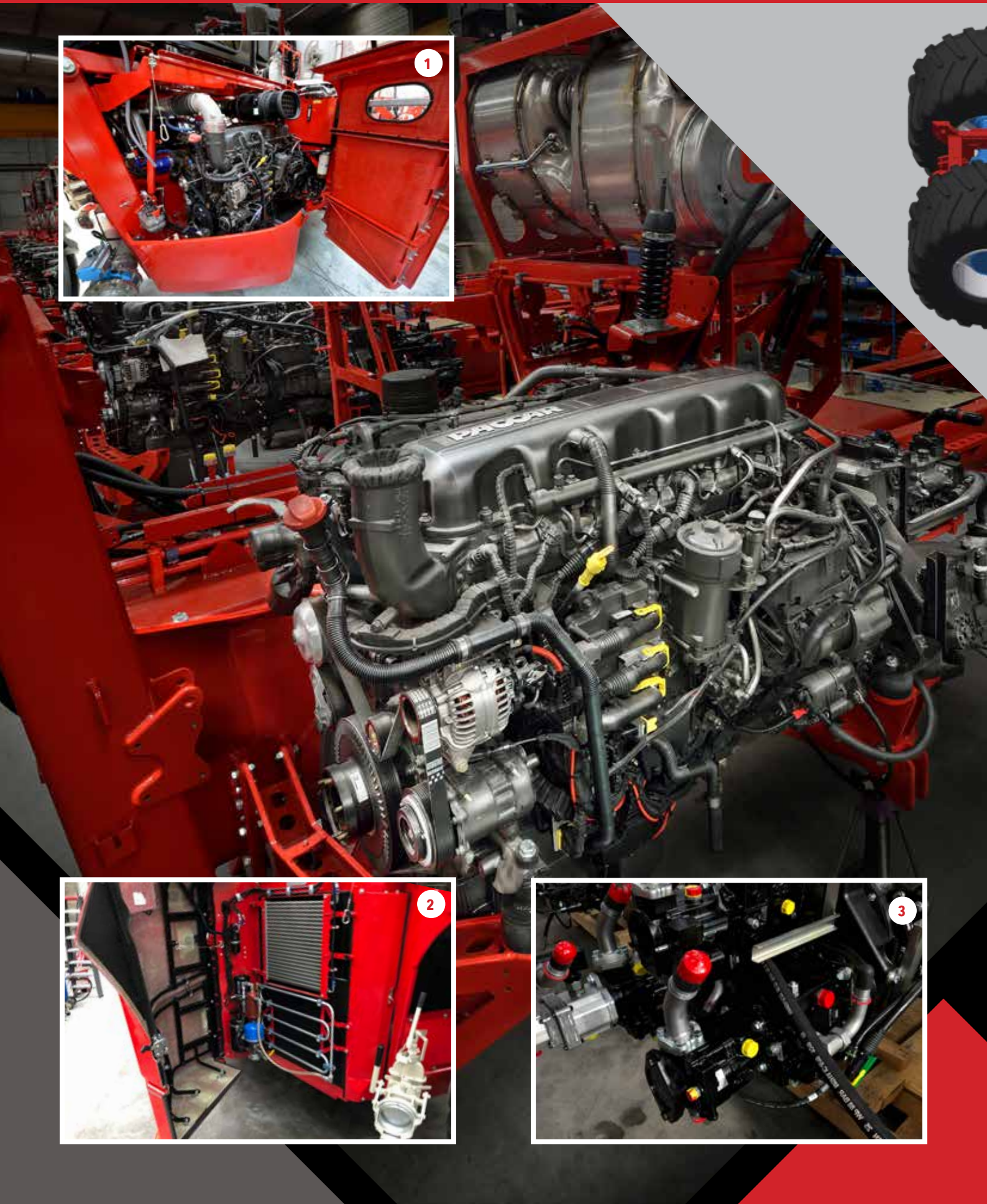
Nach dem Öffnen der linken Tür ist der DAF-Motor für Wartung und Inspektion mühelos zugänglich.

2**Radiator**

De speciaal voor de Hydro Trike ontworpen radiator draait automatisch achteruit bij vervuiling. Hierdoor is onderhoud geminimaliseerd. Mocht je er toch bij willen komen dan is deze zeer gemakkelijk te bereiken.

Kühler

Der speziell für das Hydro Trike entworfene Kühler läuft bei Verschmutzung automatisch rückwärts. Dadurch wird die Wartung auf ein Minimum beschränkt. Sollten trotzdem Wartungsarbeiten anfallen, ist er gut zugänglich.



Hydraulische pompgroep

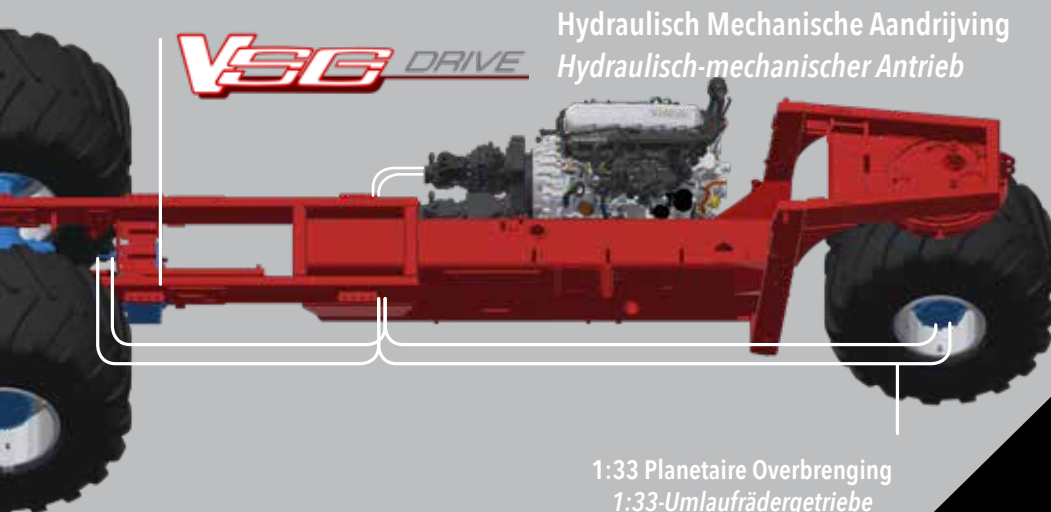
Door het openen van de kap is de hydraulische pompgroep uitstekend bereikbaar

Hydraulische Pumpengruppe

Nach dem Öffnen der Haube ist die hydraulische Pumpengruppe problemlos zugänglich.

Motor en aandrijving

Motor und Antrieb

**Hydraulisch Mechanische Aandrijving**

Hydraulisch-mechanischer Antrieb

1:33 Planetaire Overbrenging
1:33-Umlaufrädergetriebe

Eenvoudig maar Hightech

Ondanks zijn eenvoud is de techniek van de Hydro Trike modern en Hightech. Dat begint al bij de motor, een diesel van de bekende DAF trucks uit Eindhoven. Zijn maximum vermogen (530 pk) en koppel is reeds bij minder dan 1400 t/ min beschikbaar. In gunstige omstandigheden kan gewerkt worden met slechts 1250 t/min.

Twee verstelbare Sauer-Danfoss pompen verzorgen de hydraulische rijaandrijving van de Vervaet Hydro Trike. In het voorwiel is een hydraulische motor met planetaire overbrenging gemonteerd. De mechanische achteras wordt door een grote hydrauliekmotor, met verstelbaar slagvolume, aangedreven. De chauffeur kan eenvoudig de verhouding in trekkracht, tussen de voor- en achteras, instellen.

De mestpomp wordt aangedreven door een grote regelbare hydrauliekmotor waardoor tevens de afgifte, onafhankelijk van de rijsnelheid, geregeld wordt. Alle overige aandrijvingen worden verzorgd door een Load-Sense pomp.

Einfach, aber Hightech

So einfach das Hydro Trike auch aufgebaut sein mag, so modern ist seine Technik. Das beginnt schon beim Motor – einem Dieselmotor des bekannten Herstellers DAF Trucks aus Eindhoven. Der Motor erreicht seine Höchstleistung von 530 PS und das maximale Drehmoment bereits bei 1.400 U/min. Unter günstigen Bedingungen kann mit nur 1250 U/min gearbeitet werden.

Zwei Sauer-Danfoss Verstellpumpen sorgen für den Hydraulischen Fahrtrieb. Das Forderrad wird durch einen Öl-motor mit Umlaufrädergetriebe angetrieben. Auf diese Achse ist auch der Scheiben- und Parkbremse montiert. An der hinterachse treibt ein große Öl-Motor mit verstellbarem Hubraum die Mechanische Hinterachse an. Der Fahrer kann einfach den Ziehkraft von Vorderrad und Hinterachse einstellen.

Ein Verstellbare Hydraulische Pumpe treibt den Güllepump an, für Antrieb von die übrigen Komponenten ist einen große Load Sense Pumpe montiert.



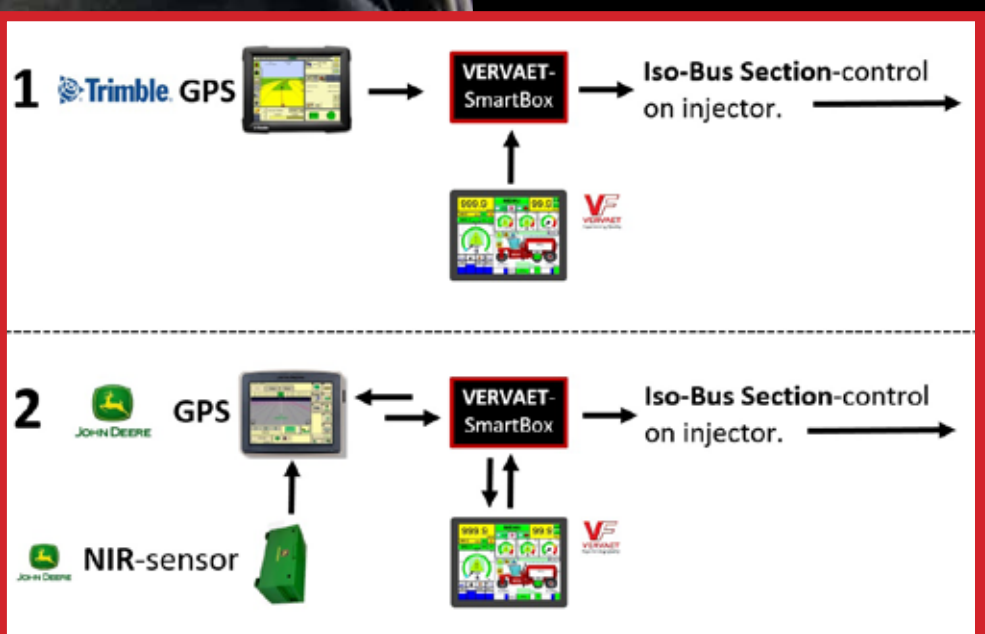
Smart Farming 2.0

Meten is weten, NPK gestuurd bemesten en sectieafsluiting met de Vervaet SmartBox®

In 2016 had Vervaet een wereldprimeur door als eerste wereldwijd een bemestingsmachine te leveren die de mestafgifte laat afhangen van de samenstelling van de mest. In nauwe samenwerking met leveranciers kan de Vervaet SmartBox® de verschillende GPS-systemen koppelen aan sectieafsluiting op de bemester en de NIR sensor op de machine. Hierdoor kunnen bij overlap automatisch secties worden afgesloten en is de mestafgifte te bepalen door in het Vervaet-scherm in te voeren hoeveel Stikstof of Fosfaat de klant wenst uit te rijden per hectare. Future, here we are!

Genaue Daten, NPK-gesteuertes Düngen und Abschnittverschluss mit der Vervaet SmartBox®

2016 führte Vervaet eine Weltneuheit ein: Eine Düngemaschine, bei der die Düngerausgabe auf die Zusammenstellung der Gülle abgestimmt wird. Dank der engen Zusammenarbeit mit den Lieferanten, können mit der Vervaet SmartBox® die verschiedenen GPS-Systeme auf den Abschnittverschluss der Düngereinrichtung sowie den NIR-Sensor der Maschine abgestimmt werden. Dadurch können bei Überlappungen automatisch Abschnitte verschlossen werden und wird die Abgabe der Gülle dosiert, da im Vervaet-Monitor die gewünschte Menge Stickstoff und Phosphat pro Hektar eingegeben werden kann. Zukunft, wir kommen!



Ontworpen door u.
Bewonderd door iedereen.

*Von Ihnen entworfen.
Von allen bewundert.*



Bied uw klanten meer met de Hydro Trike. Een machine die altijd doet wat ie moet doen, ook onder minder gunstige omstandigheden en zelfs als de lat hoog ligt. Je kan ervan genieten. De Hydro Trike maakt het mogelijk.

Mit dem Hydro Trike bieten Sie Ihren Kunden mehr. Eine Maschine, die immer die gewünschte Leistung erbringt. Bei gutem wie bei schlechtem Wetter. An ruhigen Tagen, aber auch unter hohem Druck. So macht Arbeiten Spaß. Das Hydro Trike macht's möglich.



The most powerfull
Hydro Trike ever made!





Hydro Trike

Kracht en Tractie op 4,5 meter breedte, perfect voor uitdagend terrein

Het voordeel van de driewieler met extra midden geplaatste schuifas is een egale bodemdruk over 4,5 meter breedte. Deze voordelen staan buiten kijf. De vijf wiel aangedreven machine biedt een super oplossing voor heuvelslandschap en moeilijke percelen. De middenas heeft een aandrijving van 130 PK. De tractie van de machine wordt volautomatisch geregeld, zodat er altijd optimaal grip is.

Kraft und Traktion auf einer Breite von über 4,5 Meter, perfekt für steile Hügel

Der Antrieb der Räder an der mittleren Achse erfolgt über ein in sich geschlossenes System mit einer 175-Liter-Hydraulikpumpe, die beeindruckende 130 PS leistet. Dieses Alleinstellungsmerkmal von Vervaet bietet nicht nur im Grünland große Vorteile, auch auf Ackerflächen und bei der Dünung im Pflanzenbestand sorgt das Vervaet Hydro Trike für besondere Bodenschonung. Das Hydro Trike 5x5 kommt bei Arbeiten in hügeligem und kuppigem Gelände besonders gut zur Geltung und steigert nochmals die Leistungsfähigkeit der Maschine.



4,5 m TRAKTION

4,5 m







Standaard zuigarm

Het standaard 8" model zuigarm is optioneel leverbaar als 10". Deze zuigarm kan zowel gebruikt worden voor het laden uit een mestkelder als uit een mestcontainer.

Standard-Saugarm

Der 8-Zoll-Saugarm des Standardmodells ist wahlweise auch als 10-Zoll-Ausführung erhältlich. Dieser Saugarm ist sowohl für das Absaugen aus Jauchegruben als auch Jauchetanks geeignet.



Zuigarm UK

Deze liggende, hydraulisch draaibare, zuigarm biedt optimaal zicht op het werk en wordt voornamelijk gebruikt voor het laden uit opleggers of tanks.

Saugarm UK

Dieser liegende, hydraulisch drehbare Saugarm bietet optimale Sicht auf die Arbeit und wird meistens für das Absaugen aus Anhängern oder Tanks verwendet.



Zuigarm DE

Deze eenvoudige maar doeltreffende zuigarm is alom geprezen om zijn gebruiksgemak. Tijdens het rijden naar de tank of oplegger kan de zuigarm al in gewenste positie gebracht worden.

Saugarm DE

Dieser einfache und zweckmäßige Saugarm ist aufgrund seiner Benutzerfreundlichkeit sehr beliebt. Der Saugarm kann bereits während der Fahrt zum Tank oder Anhänger in die gewünschte Position gebracht werden.



Zuigarm Andock

Deze zuigarm is de standaard zuigarm voorzien van een Andock-koppeling om te kunnen zuigen uit een tank of oplegger. Eventueel is de standaard zuigarm leverbaar i.c.m. Andock mogelijkheid.

Saugarm Andock

Dieser Saugarm ist der standardmäßige Saugarm mit Andock-Kupplung für das Absaugen aus Tanks oder Anhängern. Dieser Saugarm ist auf Wunsch auch mit einem Andock-Anschluss lieferbar.



6" Aansluiting Vooraan

Standaard zijn de machines voorzien van een Linkse en Rechtse 6" aansluiting voor het zuigen van de mest via een aanvoerslang. Eventueel kunnen deze aansluitingen ook gebruikt worden voor het (optionele) mest-overpompsysteem.

6-Zoll-Anschluss vorne

Im Normalfall sind die Maschinen mit einem linken oder rechten 6-Zoll-Anschluss für das Absaugen der Gülle mit einem Schlauch ausgerüstet. Diese Anschlüsse können auch für das Gülle-Pumpsystem (Zusatzoption) verwendet werden.

Feeds it when it needs it





Beproefde eenvoud sinds 1990

Wat echt goed is dient men niet te veranderen. Het principe van het meststelsel van de Hydro Trike is onveranderd sinds de eerste Trike in 1990. De mestpomp werd groter, de snij-inrichting ruimer en het leidingwerk dikker. Samen met loonwerkers ontwikkelde Vervae in de beginjaren de cycloonsnijinrichting. Vandaag de dag is deze alom geprezen vanwege zijn capaciteit en eenvoud.

De cycloonsnijinrichting is achter de mestpomp geplaatst. Er ontstaat daardoor nauwelijks weerstand aan de zuigkant van de mestpomp zodat er altijd snel gevuld kan worden. Tijdens het uitrijden blijft de mestpomp draaien. Op de kopakker wordt overgeschakeld van injecteren naar rondspoelen. Tijdens dit rondspoelen wordt de snijinrichting steeds gereinigd. Tijdrovende verstoppingen worden hiermee voorkomen. Een ander voordeel van het laten draaien van de mestpomp op de kopakker is dat er direct mest in de sleuf is zodra men op injecteren drukt. De dosering dient niet op gang te komen.

Alles draait om capaciteit bij de Hydro Trike. Elke keer weer.

Einfach und bewährt seit 1990

Was wirklich gut ist, sollte man nicht ändern. Das Prinzip des Hydro-Trike-Düngesystems ist seit dem ersten 1990 gebauten Trike unverändert geblieben. Doch gibt es selbstverständlich auch Weiterentwicklungen: Die neuesten Modelle haben eine größere Güllepumpe, eine Schneideeinheit mit mehr Kapazität und dickere Leitungen. Gemeinsam mit Lohnbetrieben entwickelte Vervae in den Anfangsjahren das Zyklonschneidewerk.

Heute ist dieses dank seiner hohen Leistung und dem einfachen System sehr beliebt. Das Zyklonschneidewerk befindet sich hinter der Güllepumpe. Dadurch entsteht kaum Widerstand auf der Ansaugseite der Güllepumpe und ist eine hohe Pumpleistung gewährleistet. Während der Ausbringung bleibt die Güllepumpe in Betrieb. Beim Vorgewende wird von der Betriebsart Einarbeiten zur Betriebsart Umspülen gewechselt. Beim Umspülen wird die Schneideeinheit gereinigt, was zeitraubende Verstopfungen verhindert. Ein weiterer Vorteil des ununterbrochenen Betriebs der Güllepumpe beim Vorgewende ist, dass sich direkt Gülle im Schlitz befindet, sobald man die Betriebsart Einarbeiten wählt. Die Dosierung muss somit nicht erst in Betrieb gesetzt werden.

Beim Hydro Trike dreht sich alles um Leistung. Jeden Tag.

1

Leidingwerk

Het gehele meststelsel is voorzien van 8" leidingwerk.

Leitungen

Das gesamte Güllesystem ist mit 8-Zoll-Leitungen ausgerüstet.

4

Vuilafscheider

Om te voorkomen dat grote stukken vuil in de pomp komen is er een stenenvangbak geplaatst.

Fremdkörpertrennung

Damit keine großen Fremdkörper in die Pumpe gelangen, werden diese in einen Steinfänger geleitet.

7

Zuigarm

Standaard voorzien van een staande 8" zuigarm. Andere modellen optioneel.

Saugarm

Das Standardmodell verfügt über einen 8-Zoll-Saugarm. Andere Modelle sind als Zusatzoption erhältlich.

2

Mangat

Indien men in de mesttank wil komen kan dit door het openen van het mangat.

Mannloch

Durch das Mannloch gelangt man in den Gülletank.

5

Mestpomp

Standaard een Börger 9000 liter pomp.

Güllepumpe

Das Standardmodell verfügt über eine 9000-Liter-Pumpe von Börger.

8

Mesafsluiters

Standaard is het meststelsel voorzien van hoogwaardige 8" mes afsluiters om blokkades te voorkomen.

Plattenschiebe

Zwecks Vermeidung von Verstopfungen ist das System mit hochwertigen 8-Zoll-Plattenschiebe ausgerüstet.

3

Snijinrichting

Standaard beproefde cycloonsnijinrichting.

Gülle Schneider

Bewährtes Zyklonschneidewerk

6

L + R aansluiting

Links en rechts een 6" slangaansluiting om de machine te laden.

„L+ R“-Anschluss

Links und rechts ein 6-Zoll-Anschluss zum Befüllen der Maschine.



Ons familiebedrijf

Unser Familienbetrieb



Vervaet is een familiebedrijf, die in 1974 met de bouw van zelfrijdende bietenrooiers startte. In 1989 werden ook de eerste Hydro Trikes ontwikkeld. Tegenwoordig werken er ruim 180 mensen bij Vervaet. Zij zorgen ervoor dat klanten van over heel de wereld tijdig hun Q616, Q621 en Beet Eater 625 en 925 bietenrooiers geleverd krijgen. De productie ervan vindt plaats tussen februari en september.

In de overige maanden maken zij zich sterk voor het tijdig uitleveren van de Hydro Trikes. Vandaag de dag beslaat het fabrieksterrein 150.000 m² waarvan 13.500 m² bebouwd, en besteedt Vervaet bijna 10% van de omzet aan onderzoek en ontwikkeling (R&D) en produceert jaarlijks tussen de 75 en 100 nieuwe zelfrijders.



Vervaet ist ein Familienunternehmen, das 1974 mit der Herstellung automatischer Rübenerntemaschinen begonnen hat. Die ersten Hydro Trikes wurden 1989 entwickelt. Derzeit arbeiten mehr als 180 Beschäftigte bei Vervaet, damit Kunden in aller Welt ihren Q616, Q621 und ihre Beet Eaters 625 und 925 fristgerecht erhalten. Die Herstellung dieser Maschinen findet zwischen Februar und September statt, während die

Belegschaft den Rest des Jahres hart an der Herstellung und fristgerechten Auslieferung der Hydro Trikes arbeitet. Heute misst das Firmengelände 150.000 m², von dem 13.500 m² bebaut sind. Vervaet reinvestiert fast 10 % seines Umsatzes in Forschung und Entwicklung (F&E) und produziert jedes Jahr 75 bis 100 neue automatische Maschinen.





Gespecialiseerde onderhoudsprofessionals staan voor u klaar!

Als u investeert in de Hydro Trike krijgt u niet alleen zijn prestaties. U krijgt ook een team dat er op gericht is om uw machine aan het bemesten te houden. Professioneel opgeleide monteurs kennen elk onderdeel van uw machine en eventuele problemen kunnen snel worden gevonden. Door het standaard meegeleverde diagnosesysteem van de machine kunnen 95% van de problemen telefonisch worden opgelost. Dat bespaart voor zowel u als ons veel tijd en kosten.

Kompetente Wartungsprofis sind jederzeit für Sie da!

Wenn Sie in ein Hydro Trike investieren, erhalten Sie mehr als nur eine leistungsfähige Maschine. Ihnen wird nämlich auch ein Team zur Seite gestellt, das sich darum kümmert, dass Ihre Maschine ohne Unterbrechung im Einsatz bleibt. Professionell ausgebildete Mechaniker kennen jedes Teil Ihrer Maschine und lösen mögliche Probleme schnell und kompetent. Mit dem Diagnosesystem können außerdem 95 % der Probleme telefonisch behoben werden. Dank dieser modernen Technologie sparen Sie viel Zeit und Kosten.



Frans Vervaeet B.V.

Haringkaker 1
4521 GN Biervliet, Nederland

Tel: +31 (0) 115 481720

info@vervaeet.nl
www.vervaeet.nl

Hoewel bij de samenstelling van deze publicatie de grootst mogelijke zorgvuldigheid wordt betracht, bestaat de mogelijkheid dat bepaalde informatie (na verloop van tijd) verouderd of niet (meer) correct is. Frans Vervaeet B.V. aanvaardt geen aansprakelijkheid voor de eventuele schade die zou kunnen voortvloeien uit het gebruik van gegevens uit de door ons gecreëerde publicatie en kan geen garanties geven met betrekking tot de aard en de inhoud daarvan.

Obwohl bei der Zusammenstellung dieser Veröffentlichung mit größter Sorgfalt vorgegangen wurde, ist es möglich, dass bestimmte Informationen veraltet sind oder (im Laufe der Zeit) nicht (oder nicht mehr) korrekt sind. Frans Vervaeet B.V. übernimmt keine Haftung für Schäden, die sich aus der Verwendung von Daten aus der von uns erstellten Publikation ergeben, und übernimmt keine Gewähr für deren Art und Inhalt.

VF
VERVAET
Experiencing Quality